

# INFORMATION OM BILBROTT OCH BOSTADSINBROTT

## Inbrott i Botkyrka juni 2024

Under denna månad var det totalt 18 st. inbrott/inbrottsförsök i Botkyrka fördelade enligt följande tabell.

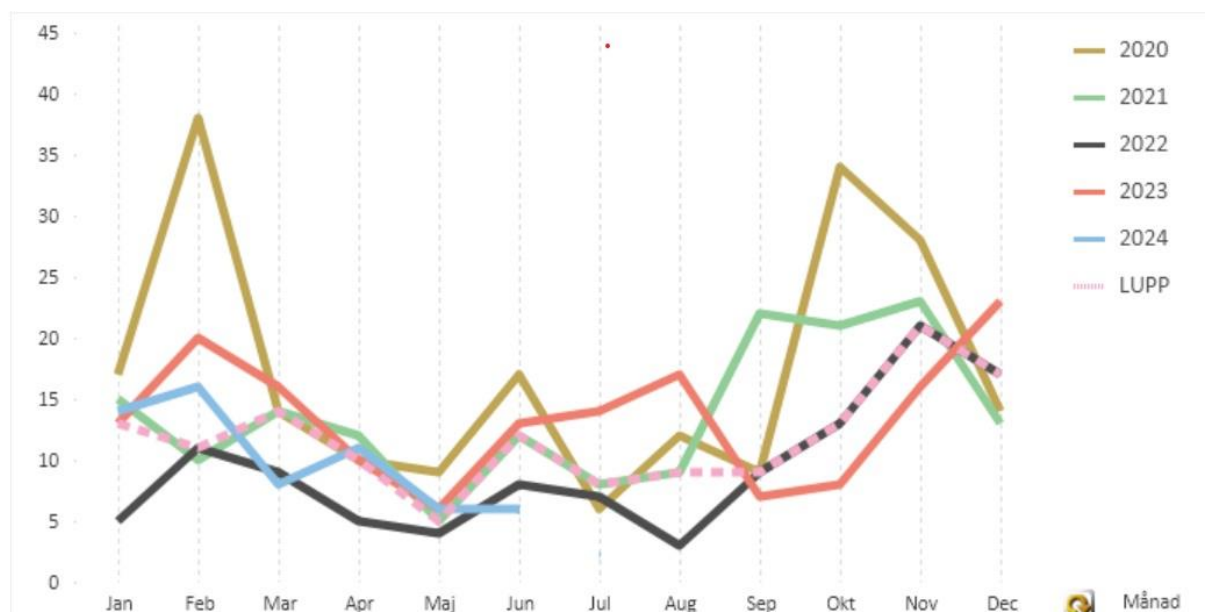
Inbrott juni 2024	
<b>Total</b>	<b>18</b>
9802 Inbrottsstöld, fullbordat, i lägenhet	1
9801 Inbrottsstöld, fullbordat, i villa/radhus	4
0874 Inbrottsstöld, försök, i lägenhet	1
0830 Stöld genom inbrott, annan stöld	2
0825 Stöld genom inbrott från källare, vind	8
0823 Stöld genom inbrott från garage, även i anslutning till bensinstation, bilverkstad	2

Tillvägagångssättet vid inbrott i lägenhet är att ytterdörren till lägenheten brutits upp. Vid lägenhet på markplan är det via balkongdörren som inbrotten har skett och vid villainbrotten är det oftast även där via altan/balkongdörren samt även fönster som gärningspersonen har tagit sig in.

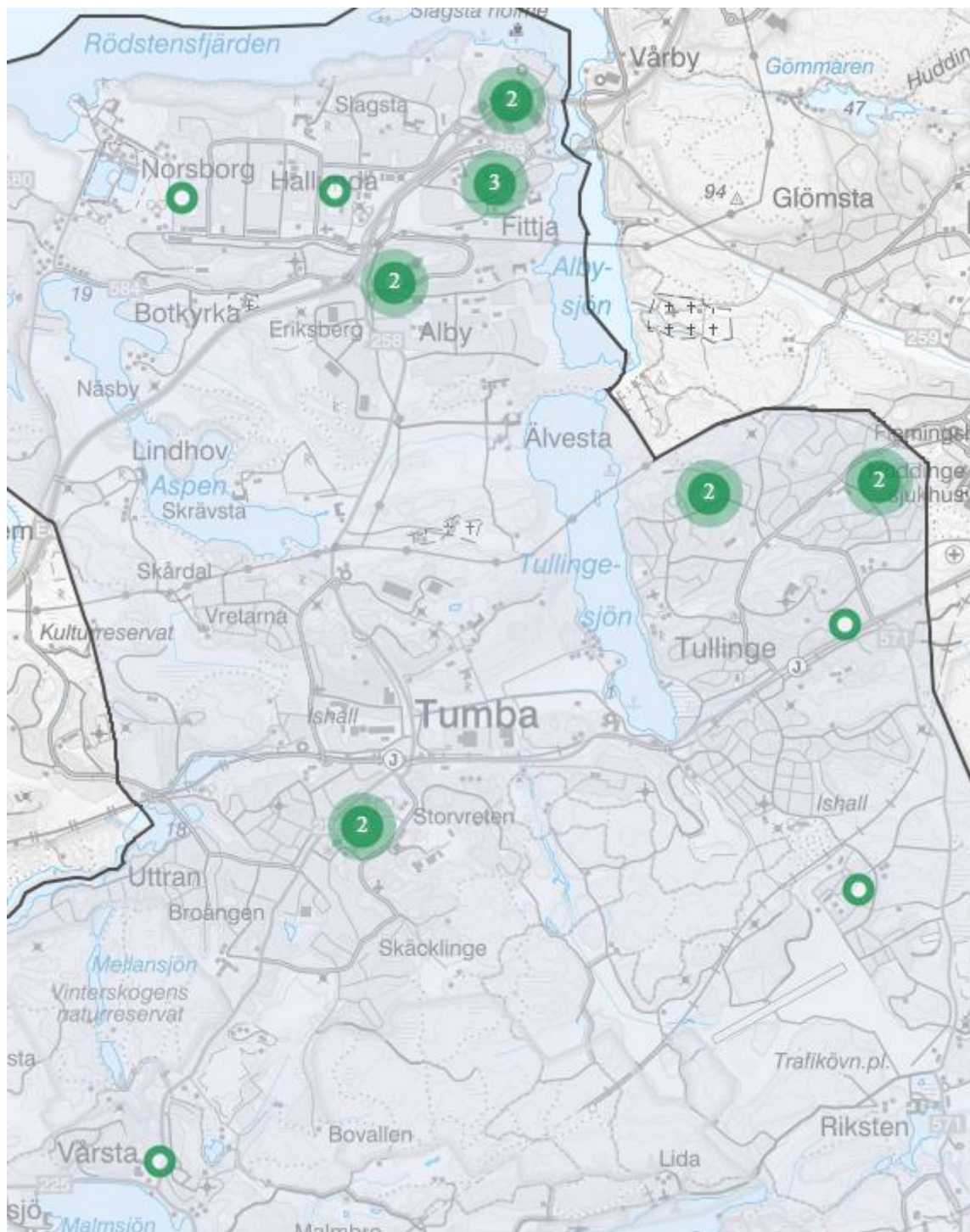
## Bostadsinbrott och försök - jämförelse med tidigare år.

**Denna graf visar endast bostadsinbrott, både fullbordade inbrott och försök.**

Från att ha legat på den hösta nivån under april så har antalet inbrott gått ner till ungefär samma nivåer som tidigare år under maj.



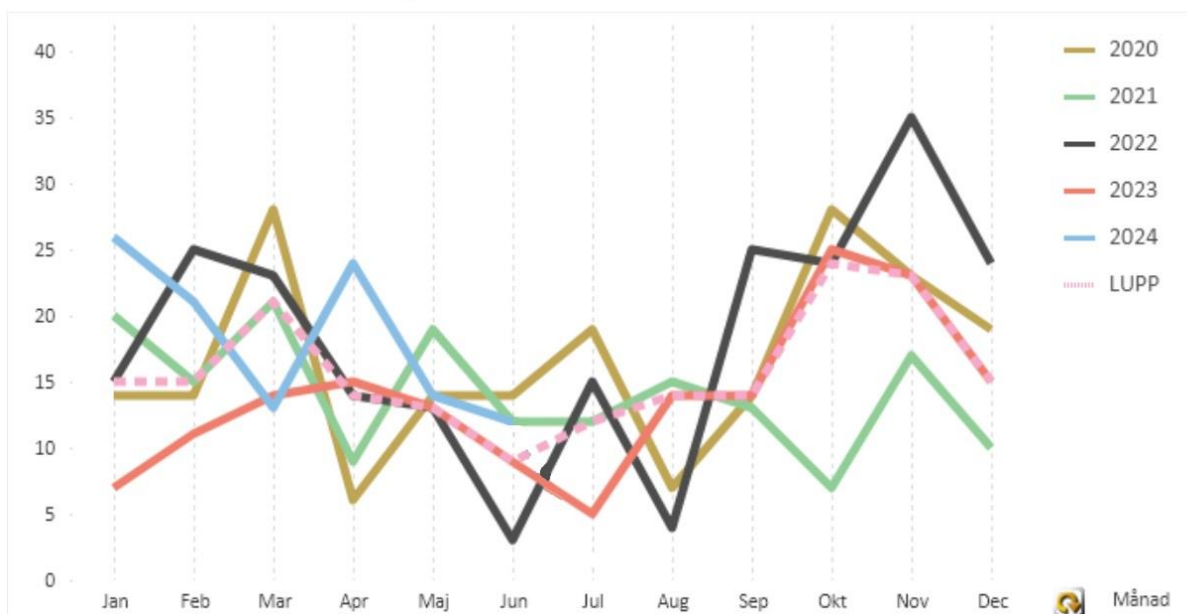
# INFORMATION OM BILBROTT OCH BOSTADSINBROTT



**Inbrotten har skett på följande platser.** Punkterna visar inte exakt plats men ger en bra bild över fördelningen i Botkyrka.

# INFORMATION OM BILBROTT OCH BOSTADSINBROTT

Källare, vind och garageinbrott – jämförelse med tidigare år



Källare, vind och garageinbrott ligger under juni månad på en nivå som är högre än de två tidigare åren men lägre än åren innan.

## Viktigt att komma ihåg

**Vid pågående inbrott ska anmälan till polisen gå före allt annat. Varje minut är dyrbar om polisen ska kunna ta tjuven på bar gärning.**

## Förebyggande åtgärder mot inbrott

Viktigt att göra förebyggande åtgärder även för vind/källar- och garageinbrott. Kolla igenom att inget värdefullt ligger framme synligt. Se till att lås och dörrar till dessa utrymmen fungerar väl. Om det finns fönster där en potentiell tjuv kan se in kan det vara läge att kanske frosta glaset för att minska insyn. Även att med jämna mellanrum röra sig i dessa utrymmen för att snabbt märka om det har skett ett brott samt kunna åtgärda lås och dörrar som inte fungerar.

Förebyggande åtgärder på bostäder kan vara fönsterlås eller låsbart handtag på marknära fönster och altandörrar bör alltid finnas. Brytskydd på entrédörrar och altandörrar är viktiga brottsförebyggande åtgärder på villor och radhus. **Gör vad ni kan för att försvåra för tjuven.**

Det är sen viktigt att informationen om bostadsinbrott förs vidare inom alla bostadsområden. Det är vanligt att tjuvarna gör inbrott samtidigt i flera näraliggande bostadsområden. Tips o annat lämnas till 11414 eller via polisens hemsida, [polisen.se](https://www.polisen.se).

Bättre skalskydd, dvs. lås, brytskydd på dörren, fönsterlås eller låsbart handtag och larm håller inbrottstjuvarna borta. **Enbart larm är bra, men tyvärr inte tillräckligt.**



# INFORMATION OM BILBROTT OCH BOSTADSINBROTT

**OBS! EN FUNGERANDE GRANNSAMVERKAN GÖR SKILLNAD!**  
Dags dato har vi ca 365 grannsamverkansområden i kommunen.

För fler tips om förebyggande åtgärder se länken:  
<https://polisen.se/utsatt-for-brott/skydda-dig-mot-brott/stold-och-inbrott/bostadsinbrott/>

## Bilbrott i Botkyrka

Denna månad har det skett 31 bilbrott. Under juni är det stöld ur/från motordrivet fordon av fast interiör/exteriör... som är den största kategorin.

<b>Bilbrott juni 2024</b>	
<b>Total</b>	<b>31</b>
0801 Försök till tillgrepp av motordrivet forskaffningsmedel, bil	1
0802 Fullbordat tillgrepp av motordrivet forskaffningsmedel, bil	2
9827 Stöld ur/från motordrivet fordon av fast interiör/exteriör eller både fast int./ext. och andra föremål.	14
9828 Stöld ur/från motordrivet fordon av endast andra föremål (ej fast interiör/exteriör).	6
1201 Skadegörelse, på motorfordon, ej genom brand	8

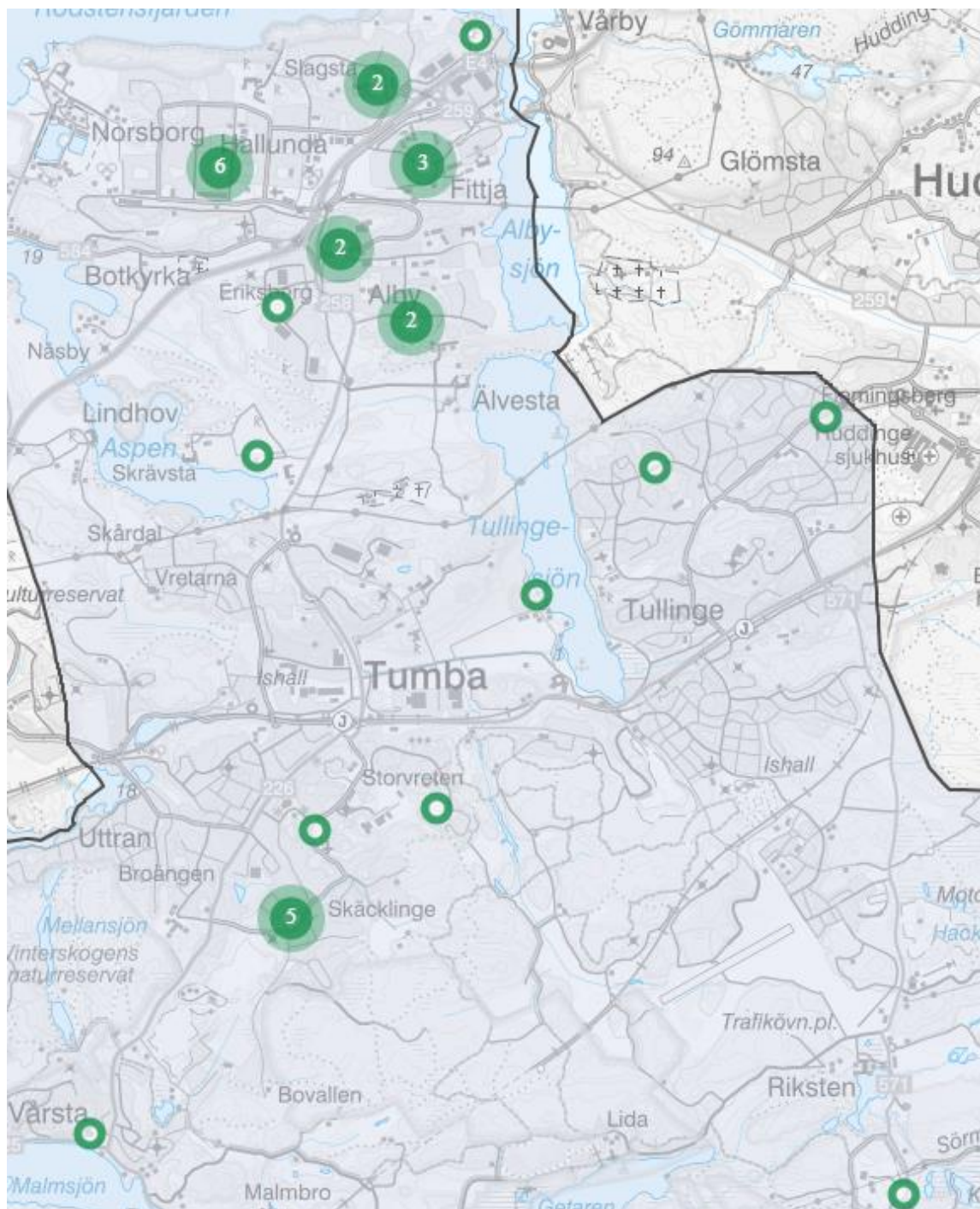
Det är i kategorin "stöld ur och från motordrivet fordon, av fast interiör/exteriör, eller stöld av både fast interiör/exteriör och andra föremål" som stölder av katalysatorer och rattar och andra bildelar ligger under.

Gällande stöld av bildelar ser trenden nergående ut i Botkyrka. Vi följer det för att se om det är liknande trender i hela Sverige.



# INFORMATION OM BILBROTT OCH BOSTADSINBROTT

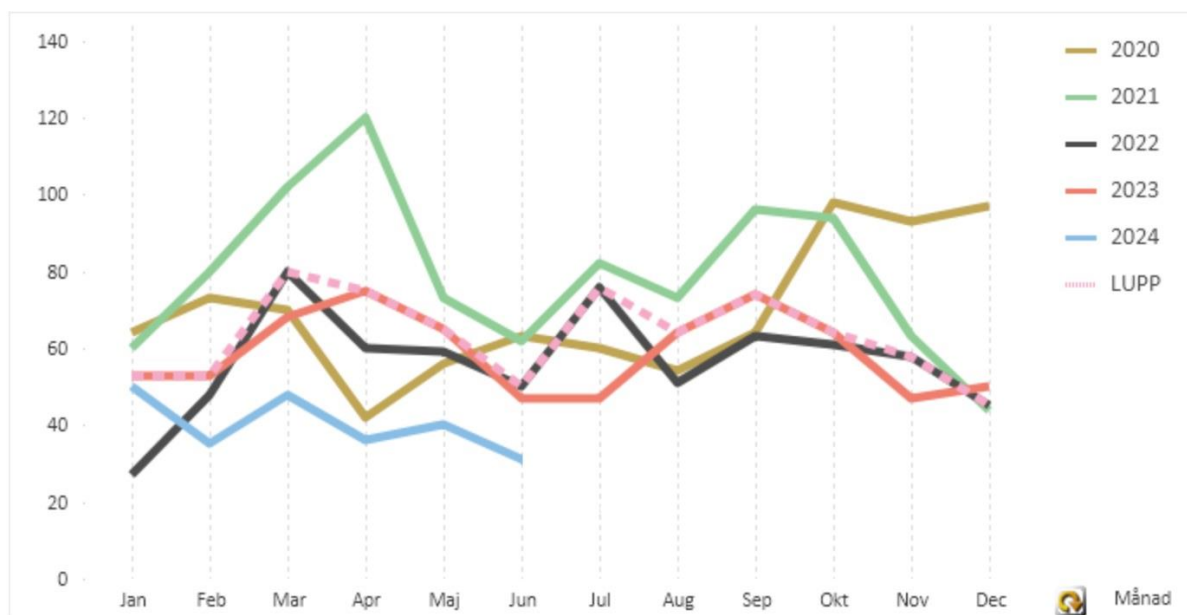
Bilbrotten har skett på följande platser



Punkterna visar inte de exakta platserna men ger en bild av fördelningen av brotten i Botkyrka. Utanför kartbilden har det även skett ett brott i Sibbletrakten även denna månad.

# INFORMATION OM BILBROTT OCH BOSTADSINBROTT

## Bilbrott – jämförelse med tidigare år



Bilbrotten fortsätter ligga lågt i förhållande till tidigare år även denna månad.

### Förebyggande åtgärder mot bilbrott och framförallt katalysatorstölder.

Det finns flera åtgärder du kan göra för att försvåra för tjuven. Ett tips är att parkera bilen i ett garage eller på ett upplyst ställe.

Ett annat råd är att installera ett lutningslarm. Eftersom bilens ena sida höjs upp med en domkraft aktiveras då detta larm. Det kan skrämma tjuven samt tillkalla uppmärksamhet.

SMARTDNA-märkning av stöldbegärliga bildelar underlättar spårning av stöldgods.

2024-07-15

Björn Johansson, Kommunpolis Botkyrka  
bjorn.johansson@polisen.se