

INFORMATION OM BILBROTT OCH BOSTADSINBROTT

Inbrott i Botkyrka januari 2025

Under denna månad var det totalt 19 st. inbrott/inbrottsförsök i Botkyrka fördelade enligt följande tabell.

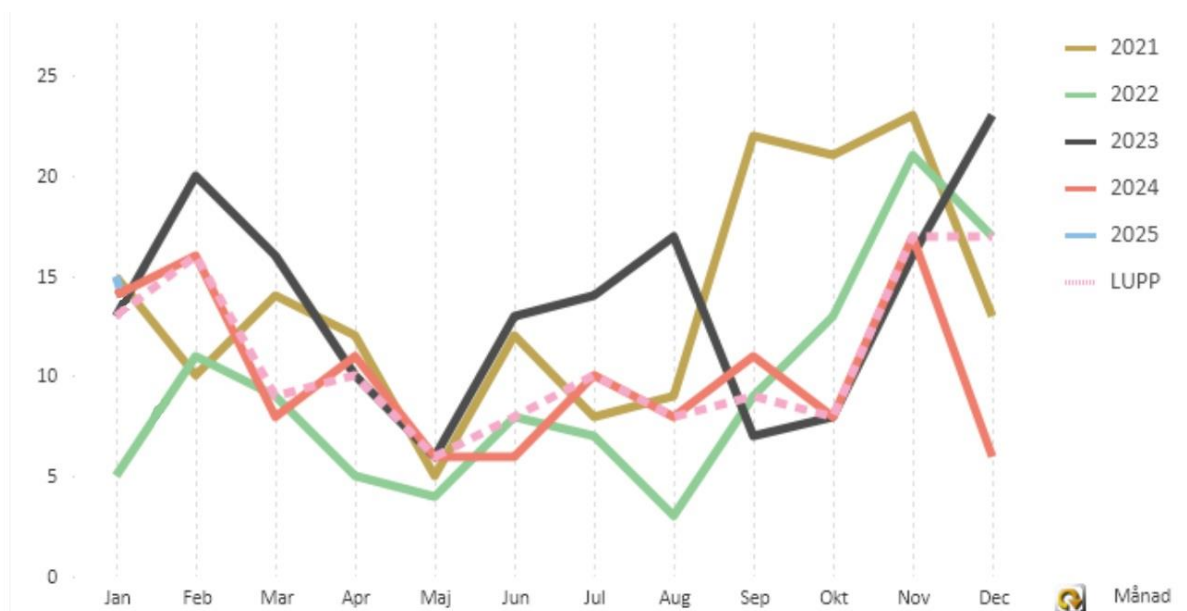
Inbrott jan 2025	
Total	19
9802 Inbrottsstöld, fullbordat, i lägenhet	1
9801 Inbrottsstöld, fullbordat, i villa/radhus	7
0874 Inbrottsstöld, försök, i lägenhet	4
0857 Inbrottsstöld, försök, i villa/radhus	3
0825 Stöld genom inbrott från källare, vind	1
0823 Stöld genom inbrott från garage, även i anslutning till bensinstation, bilverkstad	3

Tillvägagångssättet vid inbrott i lägenhet är att ytterdörren till lägenheten brutits upp. Vid lägenhet på markplan är det via balkongdörren som inbrotten har skett och vid villainbrotten är det oftast även där via altan/balkongdörren samt även fönster som gärningspersonen har tagit sig in.

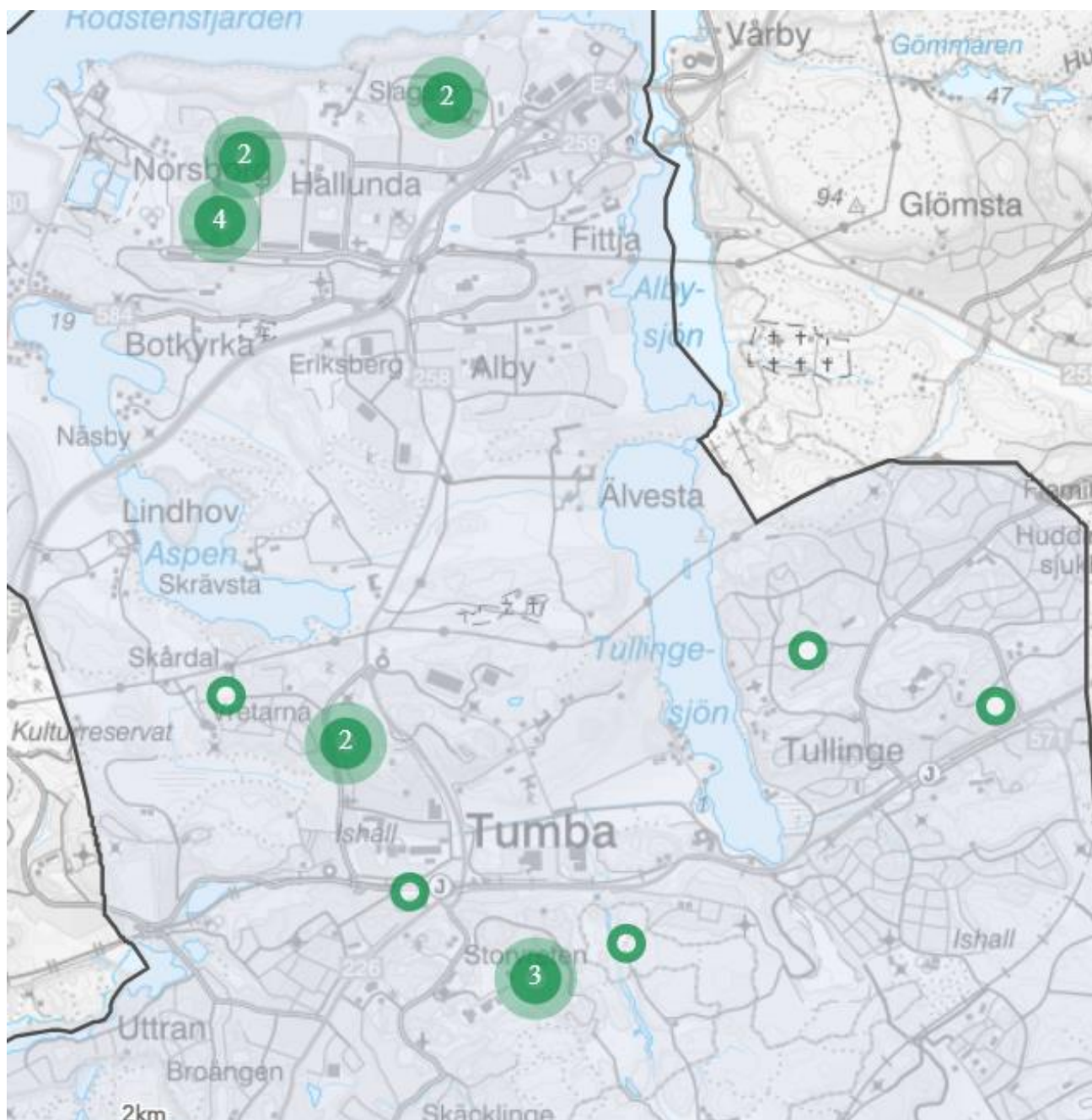
Bostadsinbrott och försök - jämförelse med tidigare år.

Denna graf visar endast bostadsinbrott, både fullbordade inbrott och försök.

Under januari har antalet inbrott och inbrottsförsök varit på samma nivå som 2023 och 2024.



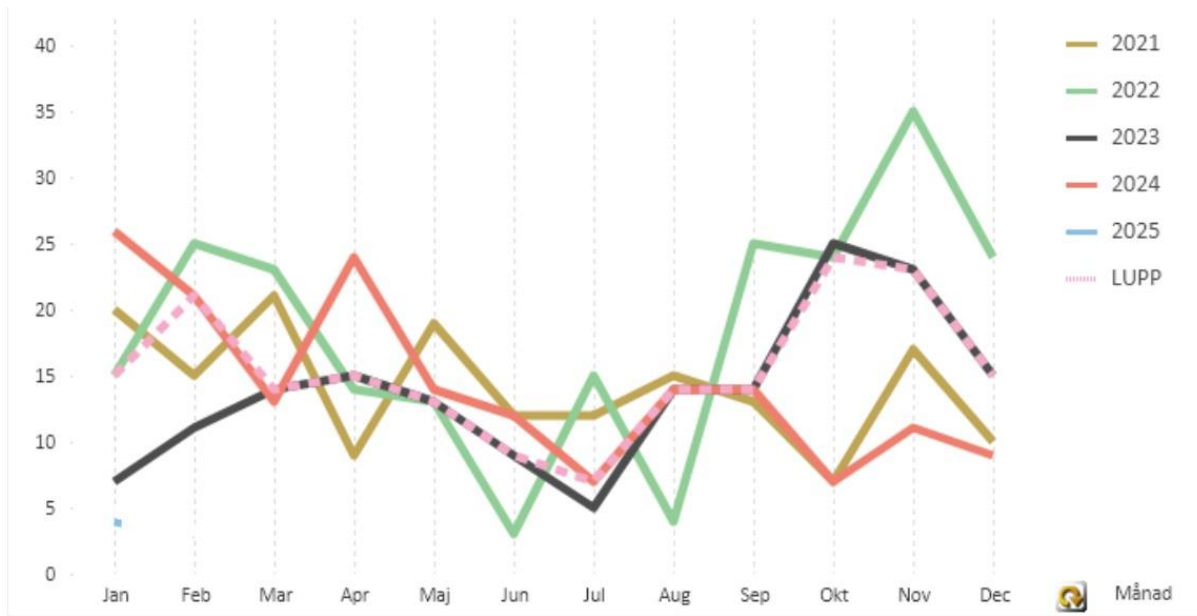
INFORMATION OM BILBROTT OCH BOSTADSINBROTT



Inbrotten har skett på följande platser. Punkterna visar inte exakt plats men ger en bra bild över fördelningen i Botkyrka. Utöver dessa har ett inbrott i garage skett i närheten av Dammtorp/Rikstens säteri.

INFORMATION OM BILBROTT OCH BOSTADSINBROTT

Källare, vind och garageinbrott – jämförelse med tidigare år



Källare, vind och garageinbrott ligger denna månad på den lägsta nivån sedan 2021.

Viktigt att komma ihåg

Vid pågående inbrott ska anmälan till polisen gå före allt annat. Varje minut är dyrbar om polisen ska kunna ta tjuven på bar gärning.

Förebyggande åtgärder mot inbrott

Viktigt att göra förebyggande åtgärder även för vind/källar- och garageinbrott. Kolla igenom att inget värdefullt ligger framme synligt. Se till att lås och dörrar till dessa utrymmen fungerar väl. Om det finns fönster där en potentiell tjuv kan se in kan det vara läge att kanske frosta glaset för att minska insyn. Även att med jämna mellanrum röra sig i dessa utrymmen för att snabbt märka om det har skett ett brott samt kunna åtgärda lås och dörrar som inte fungerar.

Förebyggande åtgärder på bostäder kan vara fönsterlås eller låsbart handtag på marknära fönster och altandörrar bör alltid finnas. Brytskydd på entrédörrar och altandörrar är viktiga brottsförebyggande åtgärder på villor och radhus. **Gör vad ni kan för att försvåra för tjuven.**

Det är sen viktigt att informationen om bostadsinbrott förs vidare inom alla bostadsområden. Det är vanligt att tjuvarna gör inbrott samtidigt i flera näraliggande bostadsområden. Tips o annat lämnas till 11414 eller via polisens hemsida, [polisen.se](https://www.polisen.se).

Bättre skalskydd, dvs. lås, brytskydd på dörren, fönsterlås eller låsbart handtag och larm håller inbrottstjuvarna borta. **Enbart larm är bra, men tyvärr inte tillräckligt.**
OBS! EN FUNGERANDE GRANNSAMVERKAN GÖR SKILLNAD!



INFORMATION OM BILBROTT OCH BOSTADSINBROTT

Dags dato har vi ca 365 grannsamverkansområden i kommunen.

För fler tips om förebyggande åtgärder se länken:

<https://polisen.se/utsatt-for-brott/polisanmalan/stold-inbrott-ran/inbrott/>

Bilbrott i Botkyrka

Denna månad har det skett 32 bilbrott. Flest brott har skett i kategorin Stöld ur/från motordrivet fordon av fast interiör/exteriör...

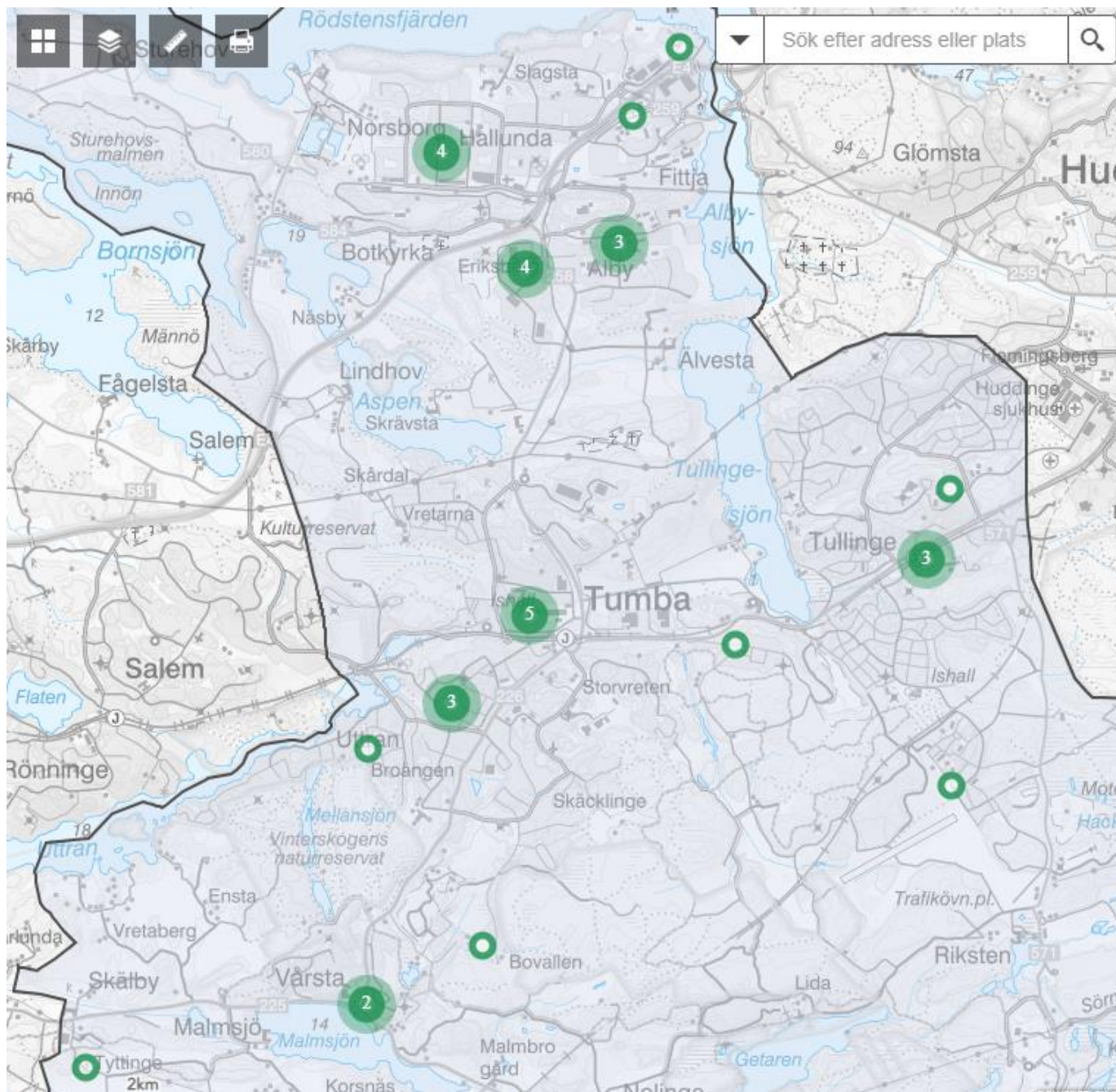
Bilbrott jan 2025	
Total	32
0801 Försök till tillgrepp av motordrivet forskaffningsmedel, bil	1
0802 Fullbordat tillgrepp av motordrivet forskaffningsmedel, bil	4
9827 Stöld ur/från motordrivet fordon av fast interiör/exteriör eller både fast int./ext. och andra föremål.	13
9828 Stöld ur/från motordrivet fordon av endast andra föremål (ej fast interiör/exteriör).	7
1201 Skadegörelse, på motorfordon, ej genom brand	7

Det är i kategorin "stöld ur och från motordrivet fordon, av fast interiör/exteriör, eller stöld av både fast interiör/exteriör och andra föremål" som stölder av katalysatorer och rattar och andra bildelar ligger under.

Gällande stöld av bildelar ser trenden nergående ut i Botkyrka. Vi följer det för att se om det är liknande trender i hela Sverige.

INFORMATION OM BILBROTT OCH BOSTADSINBROTT

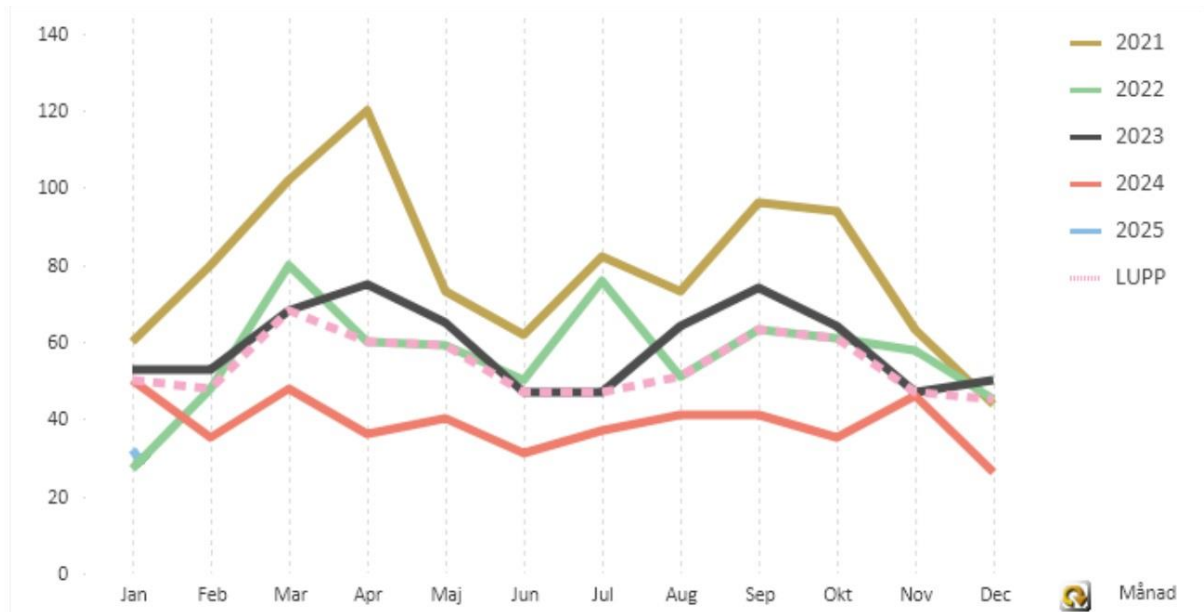
Bilbrotten har skett på följande platser



Punkterna visar inte de exakta platserna men ger en bild av fördelningen av brotten i Botkyrka.

INFORMATION OM BILBROTT OCH BOSTADSINBROTT

Bilbrott – jämförelse med tidigare år



Antalet bilbrotten har under januari 2025 startat på den näst lägsta nivån sedan 2021.

Förebyggande åtgärder mot bilbrott och framförallt katalysatorstölder.

Det finns flera åtgärder du kan göra för att försvåra för tjuven. Ett tips är att parkera bilen i ett garage eller på ett upplyst ställe.

Ett annat råd är att installera ett lutningslarm. Eftersom bilens ena sida höjs upp med en domkraft aktiveras då detta larm. Det kan skrämma tjuven samt tillkalla uppmärksamhet.

SMARTDNA-märkning av stöldbärliga bildelar underlättar spårning av stöldgods.

2025-02-10

Björn Johansson, Kommunpolis Botkyrka
bjorn.johansson@polisen.se